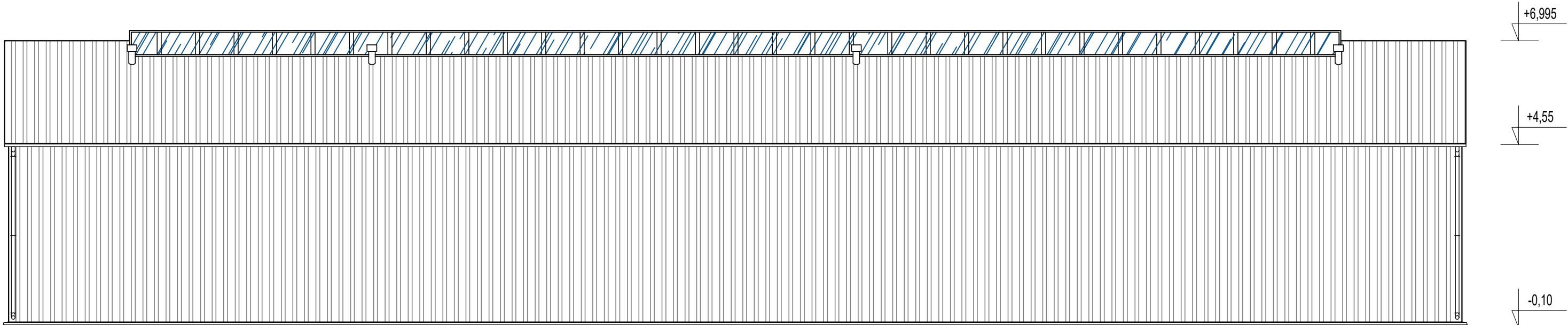


ELEWACJA FRONTOWA (północna)



ELEWACJA TYLNA (południowa)

KOLORYSTYKA ELEWACJI

- blacha elewacyjna i dachowa w kolorze jasnoszarym typu RAL 7035 /9006
- bramy i drzwi stalowe w kolorze grafitowym typu RAL 7024 /7016
- orynnowanie i obróbki blacharskie w kolorze grafitowym typu RAL 7016
- świetlik dachowy z poliwęglanu komorowego



architektura

2.0

Kreatywna wizja, nowoczesne rozwiązania.

Architektura 2.0 Małgorzata Olszewska

ul. Zagajewskiego 14/CL1; 87-800 Włocławek

tel.: 790 744 785

Tytuł projektu:
Budowa magazynu ochrony ludności i obrony cywilnej

Nazwa rys.:
Magazyn główny
ELEWACJA FRONTOWA I TYLNA

Inwestor: Powiat Włocławski ul. Cyganka 28 87-800 Włocławek	Adres bud.: działka nr 472 obręb Chocień, gmina Chocień ID działki : 041805_2.0005.472
--------------------------------------------------------------------------	-------------------------------------------------------------------------------------------------

Projektant: (ARCHITEKTURA) mgr inż. arch. Małgorzata Olszewska <small>uprawnienia budowlane w specjalności architektonicznej do projektowania bez ograniczeń nr 1/KPOKK/2018</small>	Sprawdzający: (ARCHITEKTURA) mgr inż. arch. Bartłomiej Bąbiński <small>uprawnienia budowlane w specjalności architektonicznej do projektowania bez ograniczeń nr KPOKK IA 18/2005</small>
---------------------------------------------------------------------------------------------------------------------------------------------------------------------------------------------------	--------------------------------------------------------------------------------------------------------------------------------------------------------------------------------------------------------

Data: 20.05.2026r.	Skala: 1:100	Nr rys.: A-4	Nr str.:
-----------------------	-----------------	------------------------	----------